

# Lageplan M. 1:500



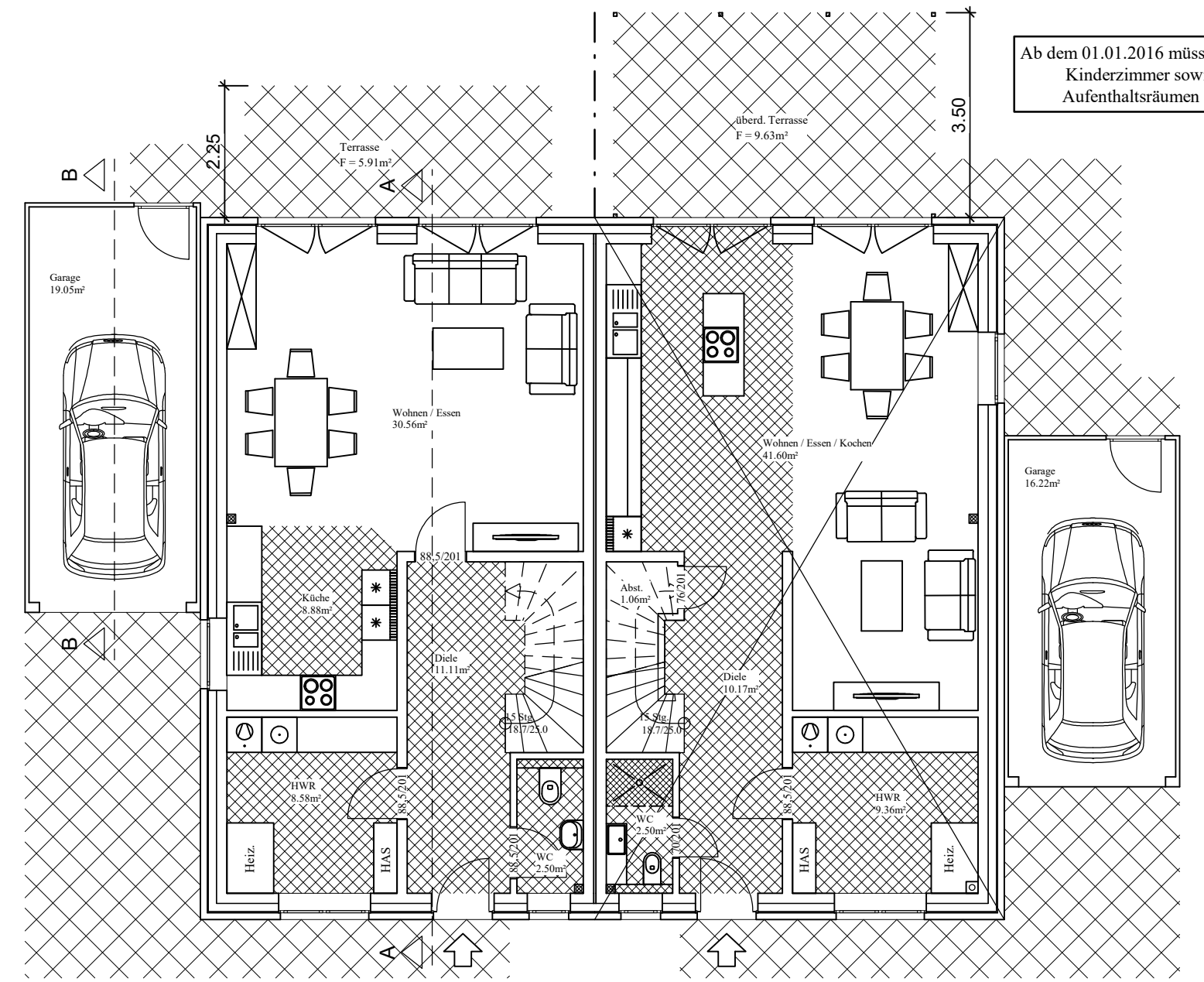
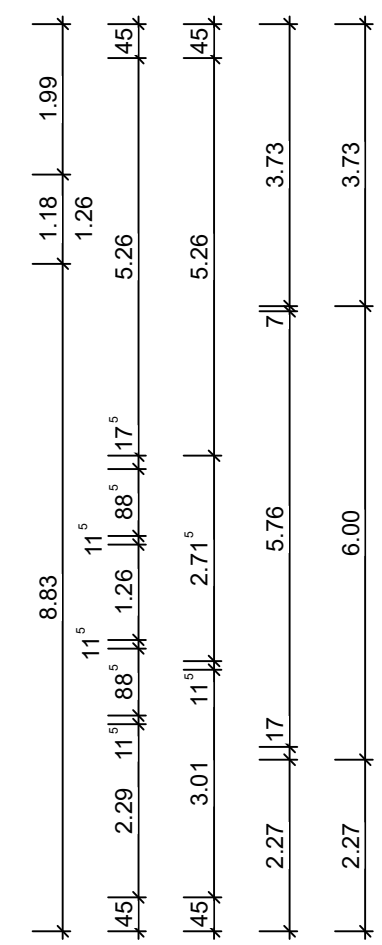
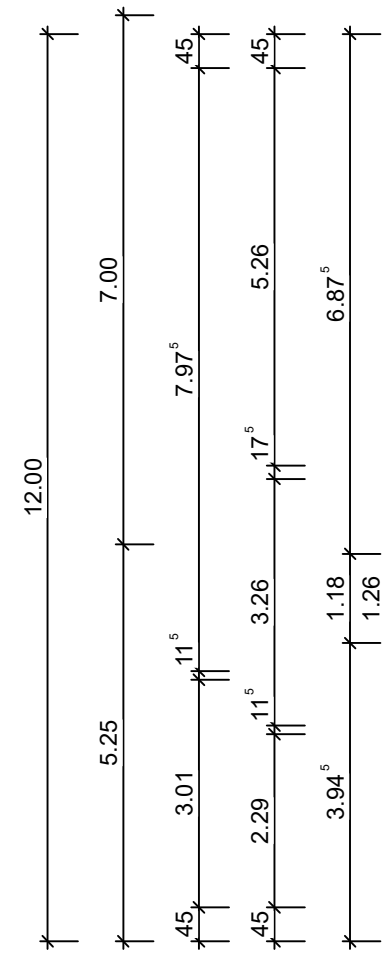
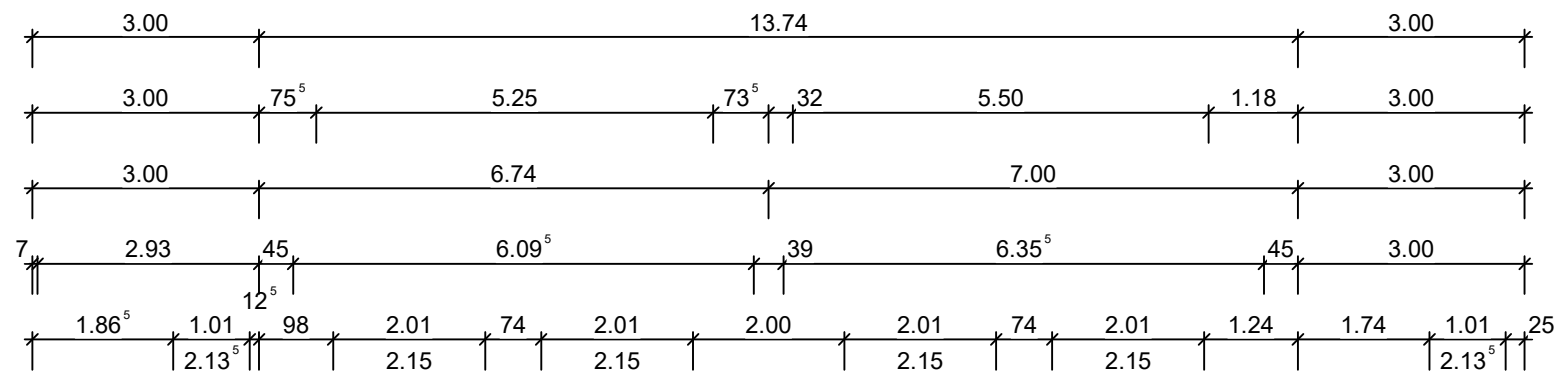
Die eingetragenen Kanaldaten stellen die Planung des Ingenieurbüros Züpfel-Partner vom 15.06.2019 dar.

Die Straßenendausbauhöhen beziehen sich auf Oberkante Rundbord.

Vervielfältigungen – auch auszugsweise – sind nur für Zwecke dieses Bauvorhabens gestattet. Insbesondere ist es nicht gestattet, Inhalte dieses Lageplans für benachbarte Bauvorhaben zu verwenden.

Alle Maße sind Rohbaumaße.  
Auf die Innenwände wird noch ein  
ca. 1,5 cm starker Putz aufgebracht!

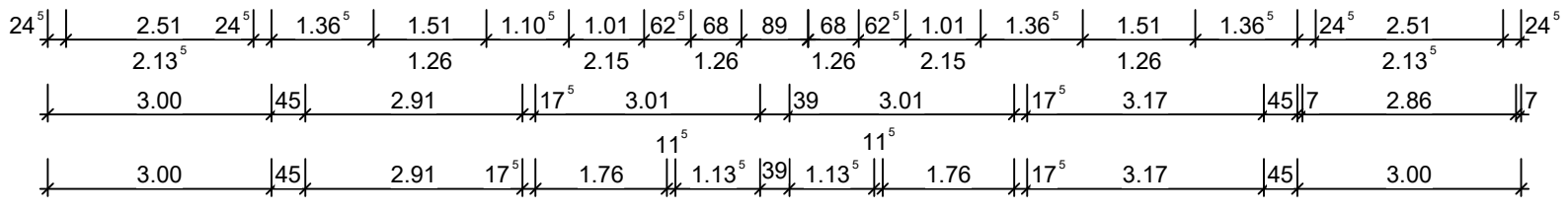
Ab dem 01.01.2016 müssen Eigentümer in allen Schlafräumen,  
Kinderzimmer sowie Fluren als Rettungswege von  
Aufenthaltsräumen einen Rauchmelder installieren!



### Erdgeschoss

**Haus 32**  
Wohnfläche: 64,69m<sup>2</sup>  
Nutzfläche: 16,22m<sup>2</sup>

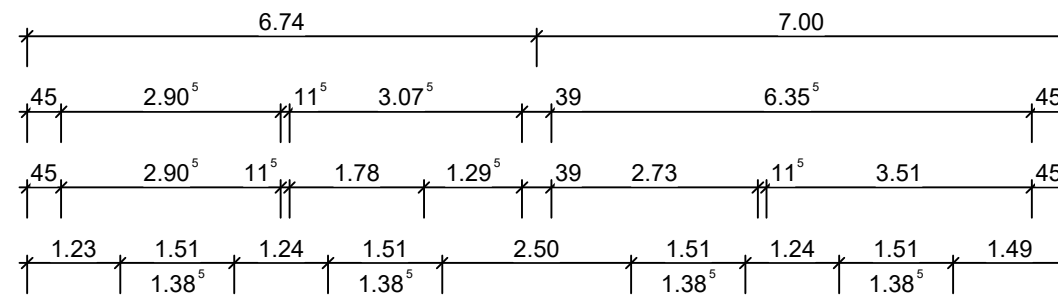
**Haus 33**  
Wohnfläche: 61,63m<sup>2</sup>  
Nutzfläche: 19,05 m<sup>2</sup>



Haus 33

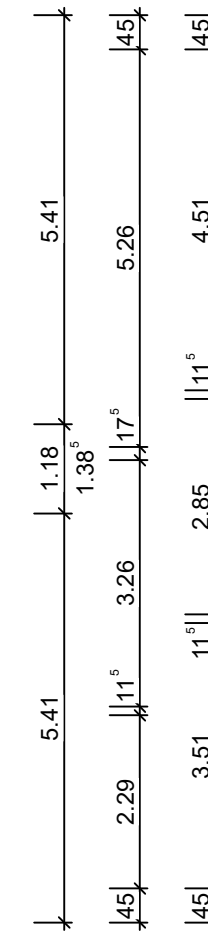
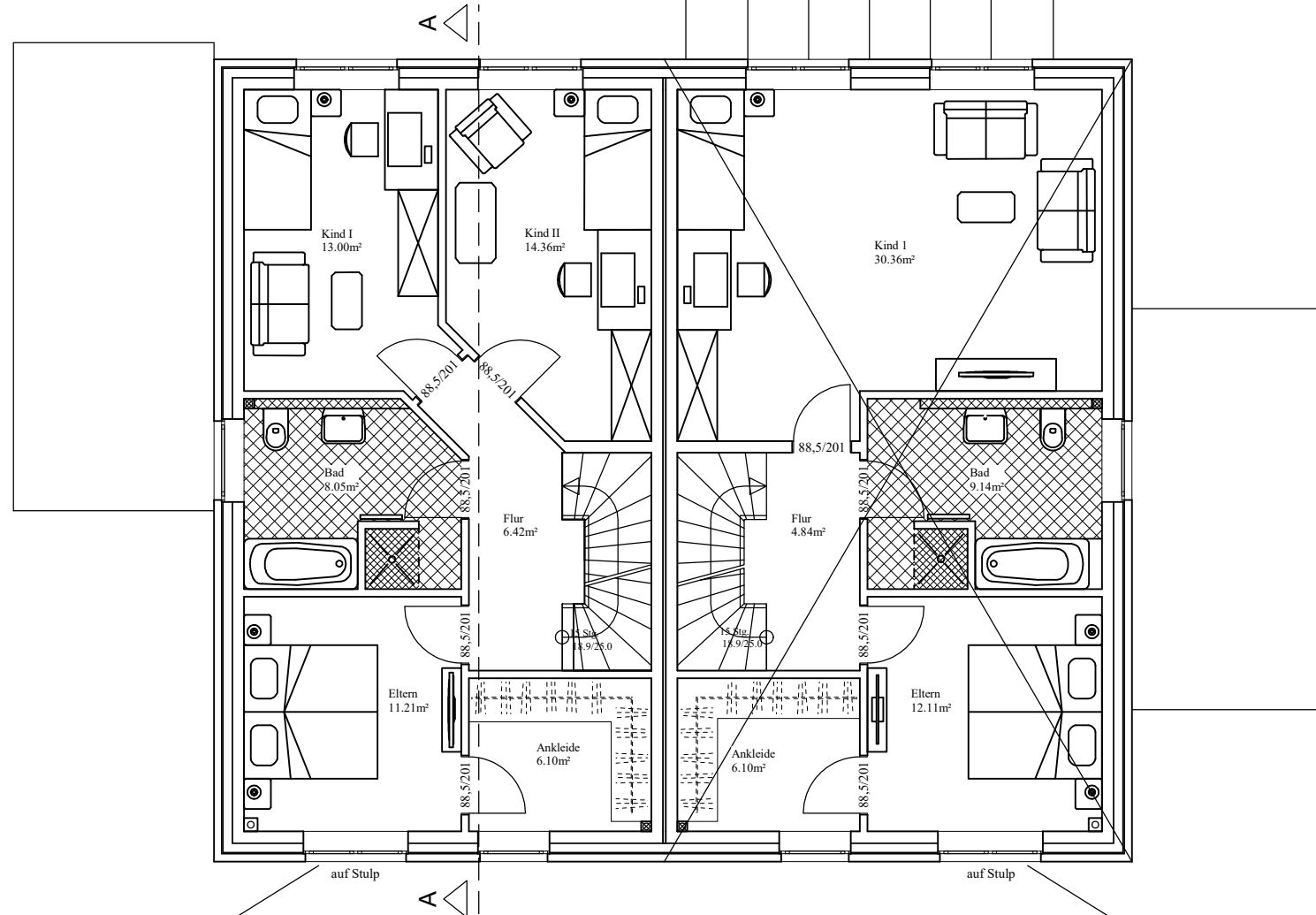
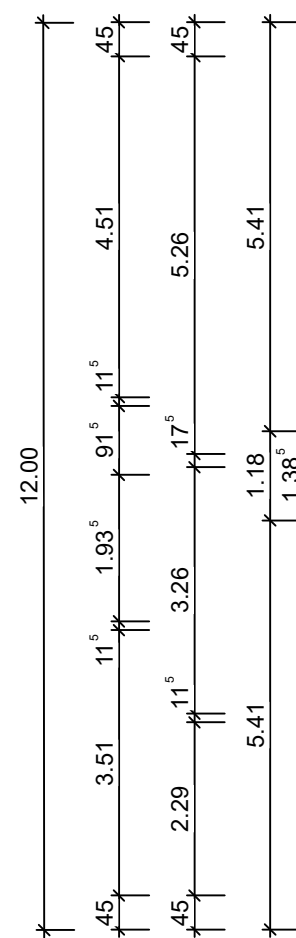
Haus 32

SÄMTLICHE MAßE SIND VOM UNTERNEHMER VERANTWORTLICH  
ZU PRÜFEN UND GEGEBENENFALLS ZU ERGÄNZEN.  
AUFTRETENDE UNKLARHEITEN SIND MIT DER BAULEITUNG ZU BESPRECHEN.

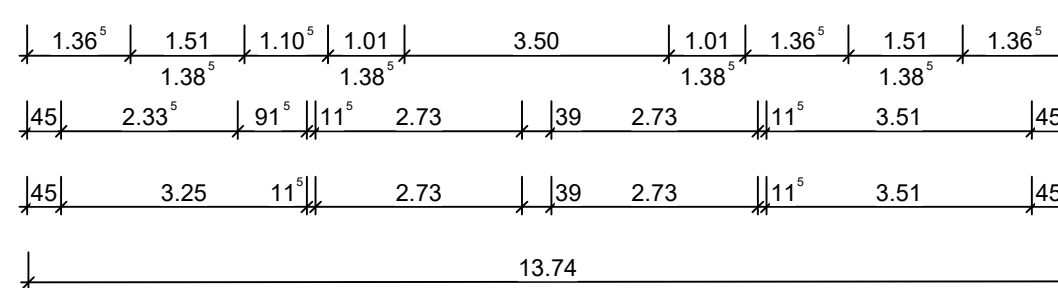


Alle Maße sind Rohbaumaße.  
Auf die Innenwände wird noch ein  
ca. 1,5 cm starker Putz aufgebracht!

SÄMTLICHE MAßE SIND VOM UNTERNEHMER VERANTWORTLICH  
ZU PRÜFEN UND GEBEBENENFALLS ZU ERGÄNZEN.  
AUF TRETENDE UNKLARHEITEN SIND MIT DER BAULEITUNG ZU BESPRECHEN.



2. Rettungsweg  
mind. 0,90 x 1,20 m  
lichtes Öffnungsmaß



2. Rettungsweg  
mind. 0,90 x 1,20 m  
lichtes Öffnungsmaß

## Obergeschoss

Haus 32  
Wohnfläche: 62,55m<sup>2</sup>

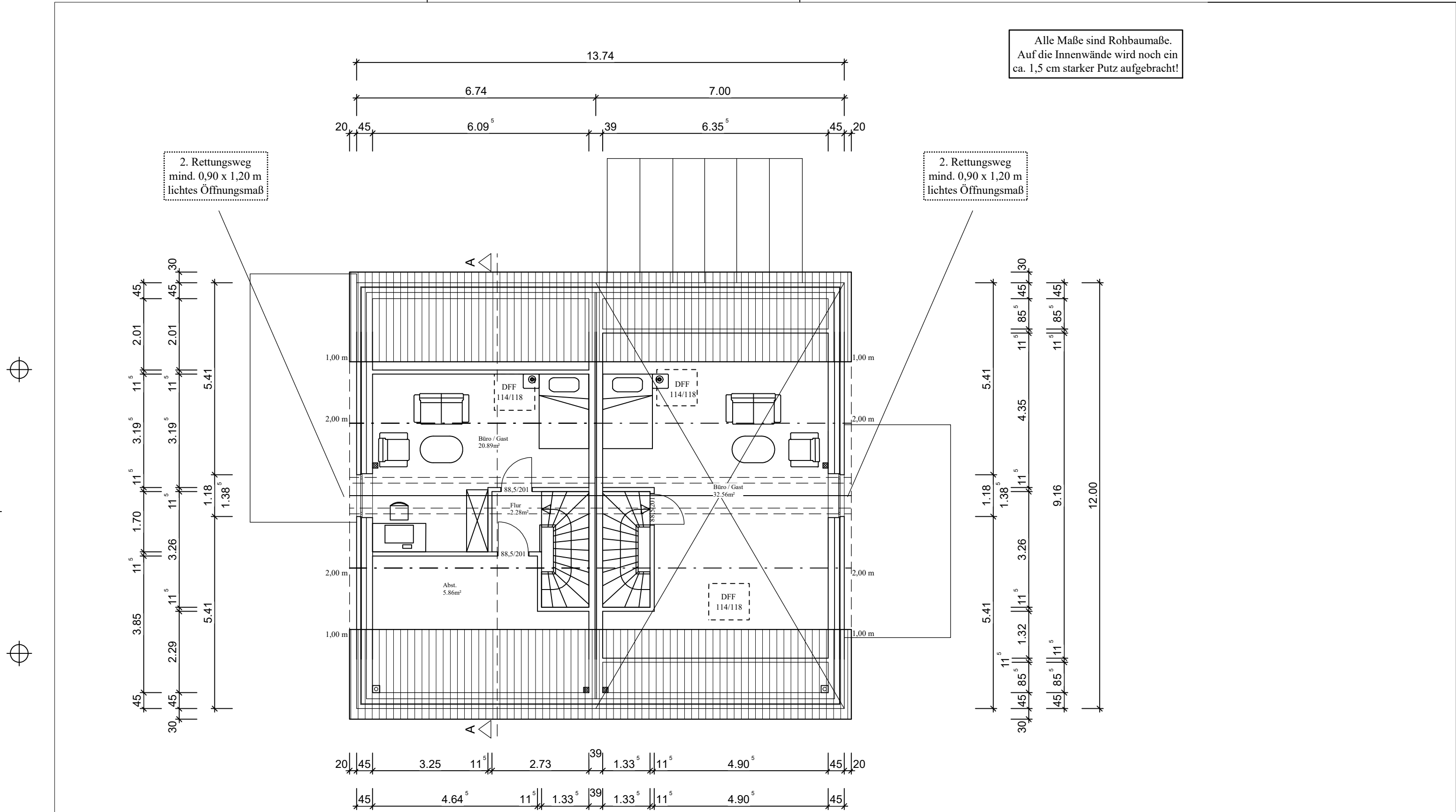
Haus 33  
Wohnfläche: 59,14m<sup>2</sup>

Haus 33

Haus 32

Ab dem 01.01.2016 müssen Eigentümer in allen Schlafräumen,  
Kinderzimmer sowie Fluren als Rettungswege von  
Aufenthaltsräumen einen Rauchmelder installieren!

Alle Maße sind Rohbaumaße.  
Auf die Innenwände wird noch ein  
ca. 1,5 cm starker Putz aufgebracht!



### Haus 33

### Haus 32

### Dachgeschoss

**Haus 32**  
 Wohnfläche EG: 64,69m<sup>2</sup>  
 Wohnfläche OG: 62,55m<sup>2</sup>  
 Wohnfläche DG: 32,56m<sup>2</sup>  
 gesamt: 159,80m<sup>2</sup>

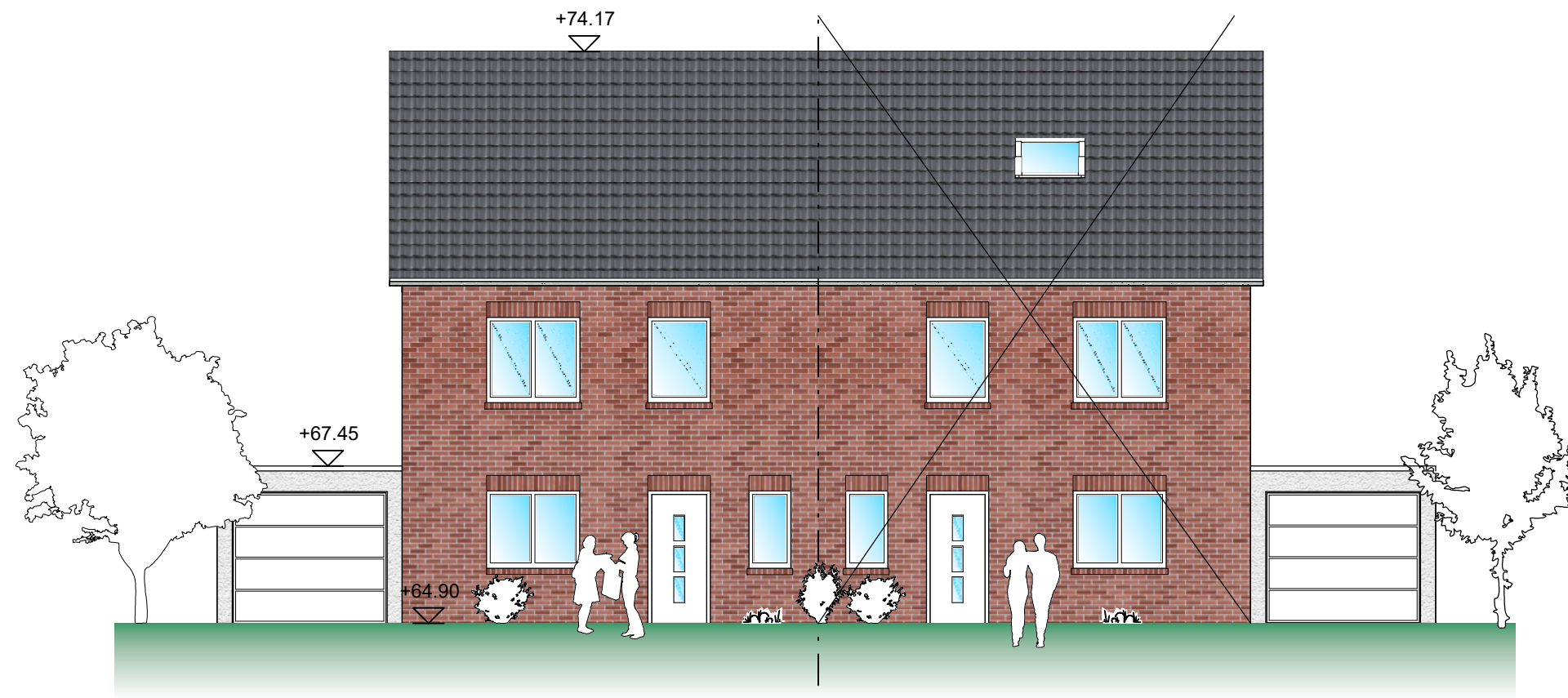
**Haus 33**  
 Wohnfläche EG: 61,63m<sup>2</sup>  
 Wohnfläche OG: 59,14m<sup>2</sup>  
 Wohnfläche DG: 29,03m<sup>2</sup>  
 gesamt: 149,80m<sup>2</sup>

Ab dem 01.01.2016 müssen Eigentümer in allen Schlafräumen,  
 Kinderzimmer sowie Fluren als Rettungswege von  
 Aufenthaltsräumen einen Rauchmelder installieren!

SÄMTLICHE MAßE SIND VOM UNTERNEHMER VERANTWORTLICH  
 ZU PRÜFEN UND GEGEBENENFALLS ZU ERGÄNZEN.  
 AUFTRETENDE UNKLARHEITEN SIND MIT DER BAULEITUNG ZU BESPRECHEN.

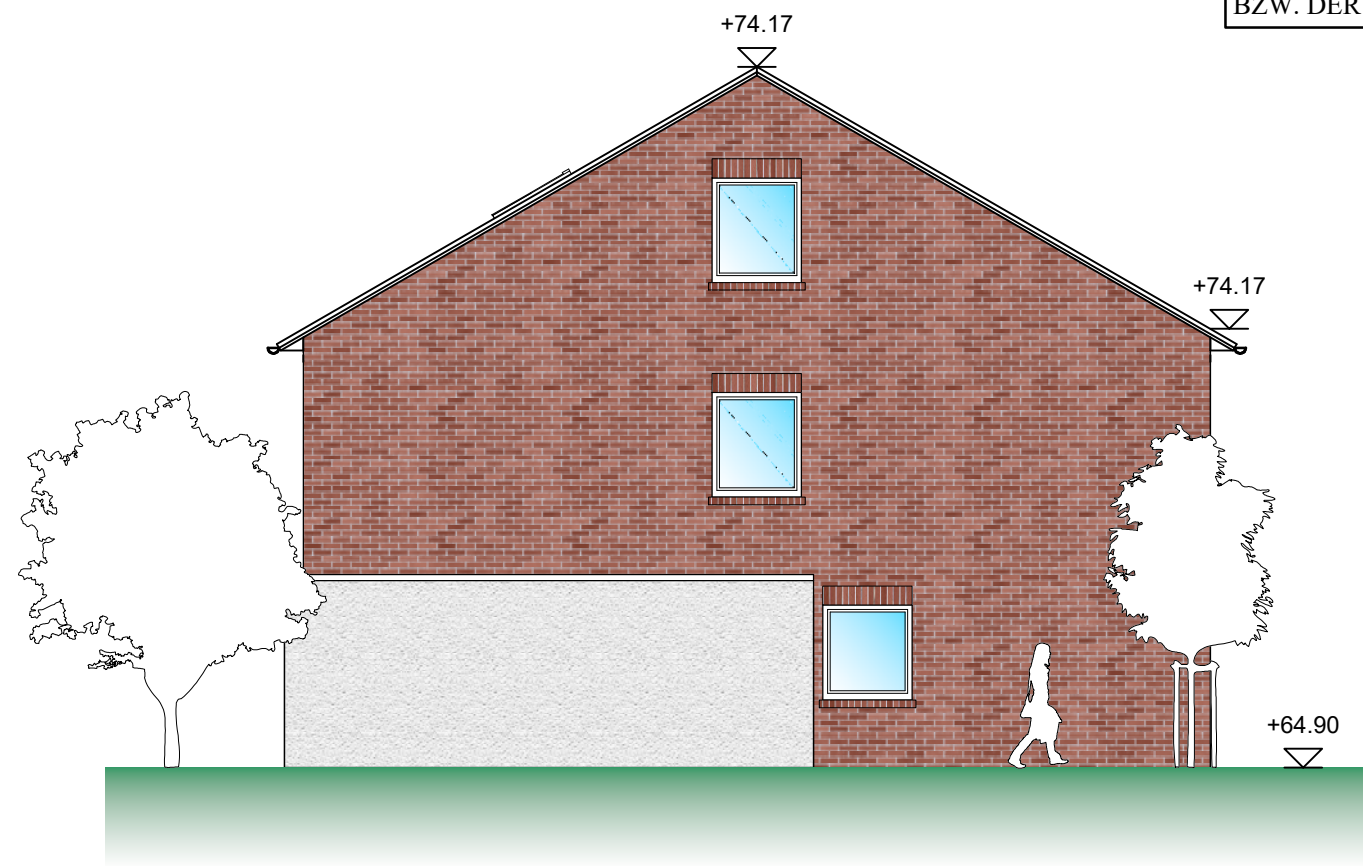
Haus 33

Haus 32



Vorderansicht

DIE ÄUSSERE GESTALTUNG DER BAUMASSNAHME  
IST AUF DEN BEBAUUNGSPLAN  
BZW. DER VORHANDENEN BEBAUUNG ABZUSTIMMEN!

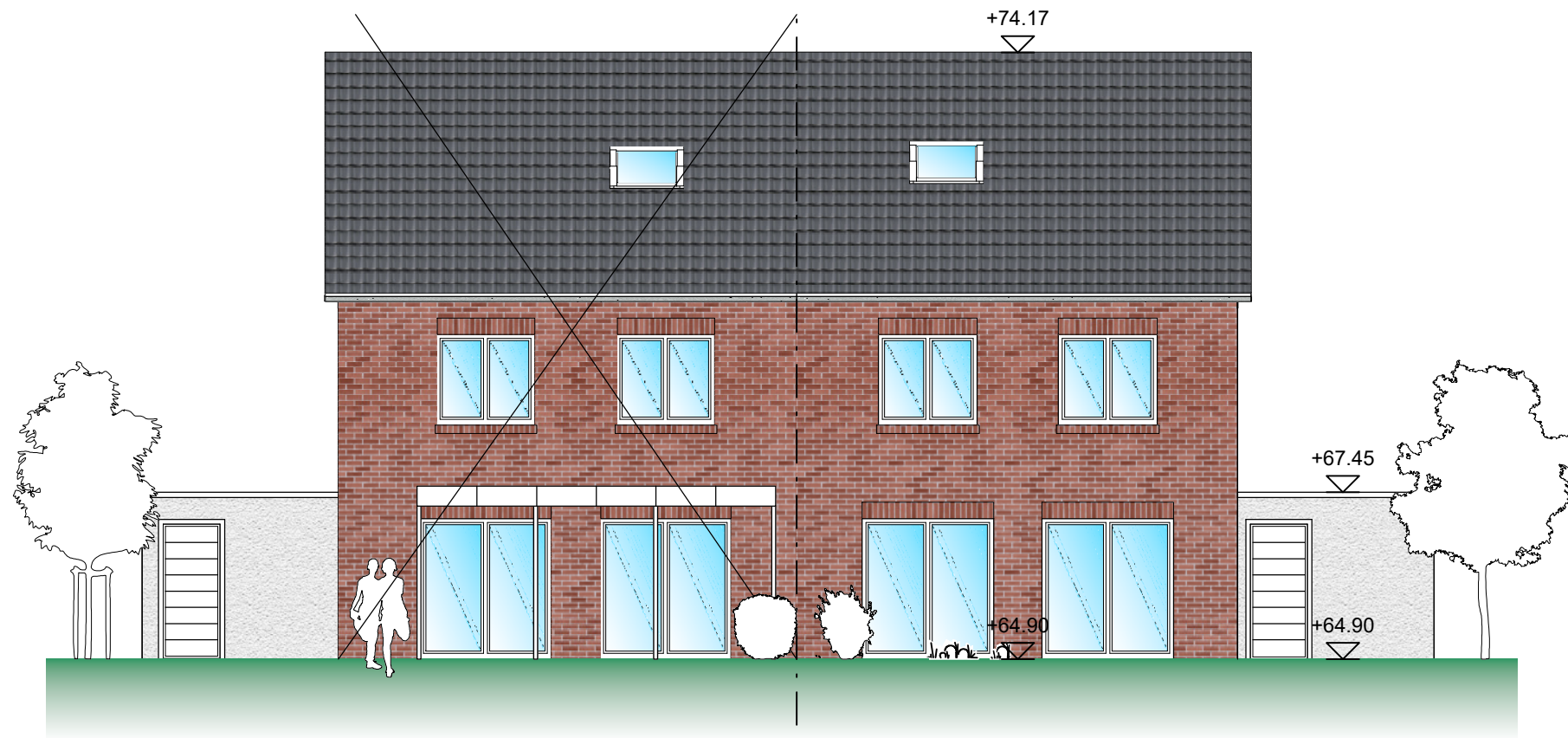


Seitenansicht



Haus 32

Haus 33



Rückansicht

DIE ÄUSSERE GESTALTUNG DER BAUMASSNAHME  
IST AUF DEN BEBAUUNGSPLAN  
BZW. DER VORHANDENEN BEBAUUNG ABZUSTIMMEN!